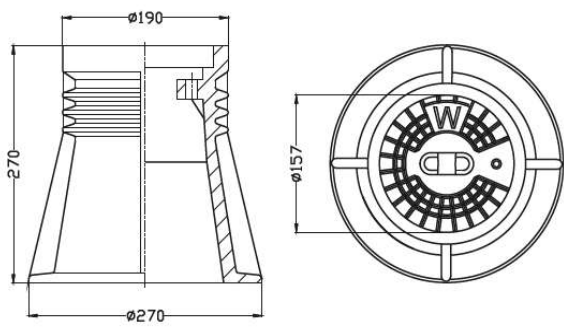
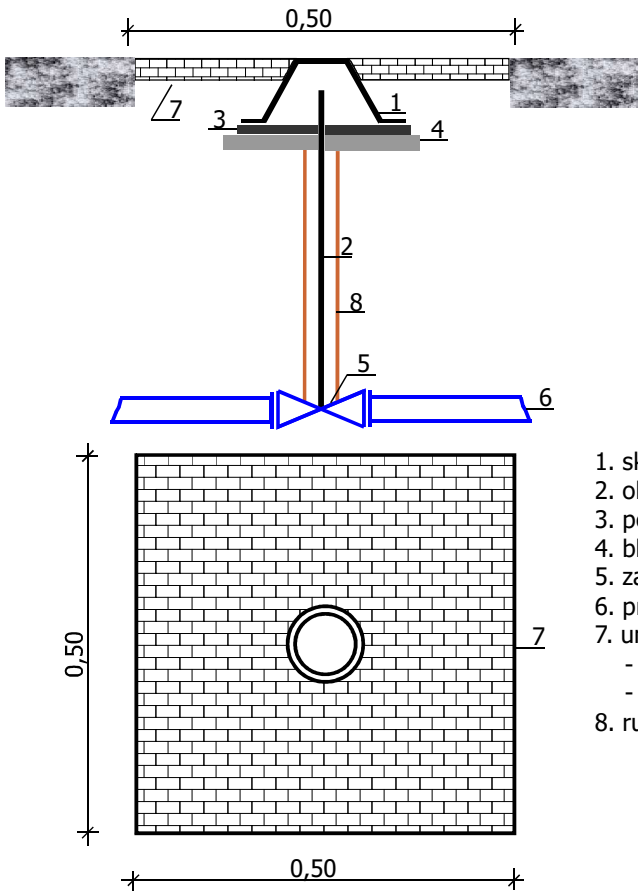


skrzynka uliczna



Materiał	Korpus PEHD
	Pokrywka - żeliwo szare
Masa	4,0 [kg]
Inne	Wymiary wg DIN 4056
	Oznaczenie na pokrywie W, PN-M-74081

zabezpieczenie skrzynki ulicznej



Legenda :

- 1. skrzynka uliczna
- 2. obudowa teleskopowa
- 3. podkładka PEHD
- 4. blok podporowy gr 10 cm z betonu C12/15
- 5. zasufa
- 6. przewód wodociągowy
- 7. umocnienie na gruncie stabilizacyjnym gr. 10 cm
 - z kostki betonowej gr. 8 cm
 - lub płytą żelbetonową 50x50 cm gr. 10 cm
- 8. rura osłonowa PVC DN 160 mm

NAZWA ZADANIA	Rozdzielcza sieć wodociągowa			
ADRES	Święciechowa ul. Jesionowa - dz. nr : 776/7, 776/9, 790/1			
INWESTOR	Gmina Święciechowa ul. Ułańska 4, 64 - 115 Święciechowa			
PRZEDMIOT RYSUNKU	Zabezpieczenie skrzynki ulicznej zasufy			Skala
DATA: 02/2025	Imię i nazwisko	Nr uprawnień	Podpis	Nr rys.
Projektant	mgr inż. Stanisław Kłosiński	WKP/0271/PWOS/06 spec. inżynieria sanitarna		6
Asyst. Projektanta	inż. Andrzej Kielański	888/86/Lo spec. wodno-melioracyjna		